



Пути совершенствования тарифного регулирования ВКХ. Позиция отраслевого сообщества

Довлатова Елена Владимировна
Исполнительный директор
Российской ассоциации водоснабжения и водоотведения

Коммунальное и жилищное законодательство: два мира в одной реальности



Концессии

Программы
повышения
качества

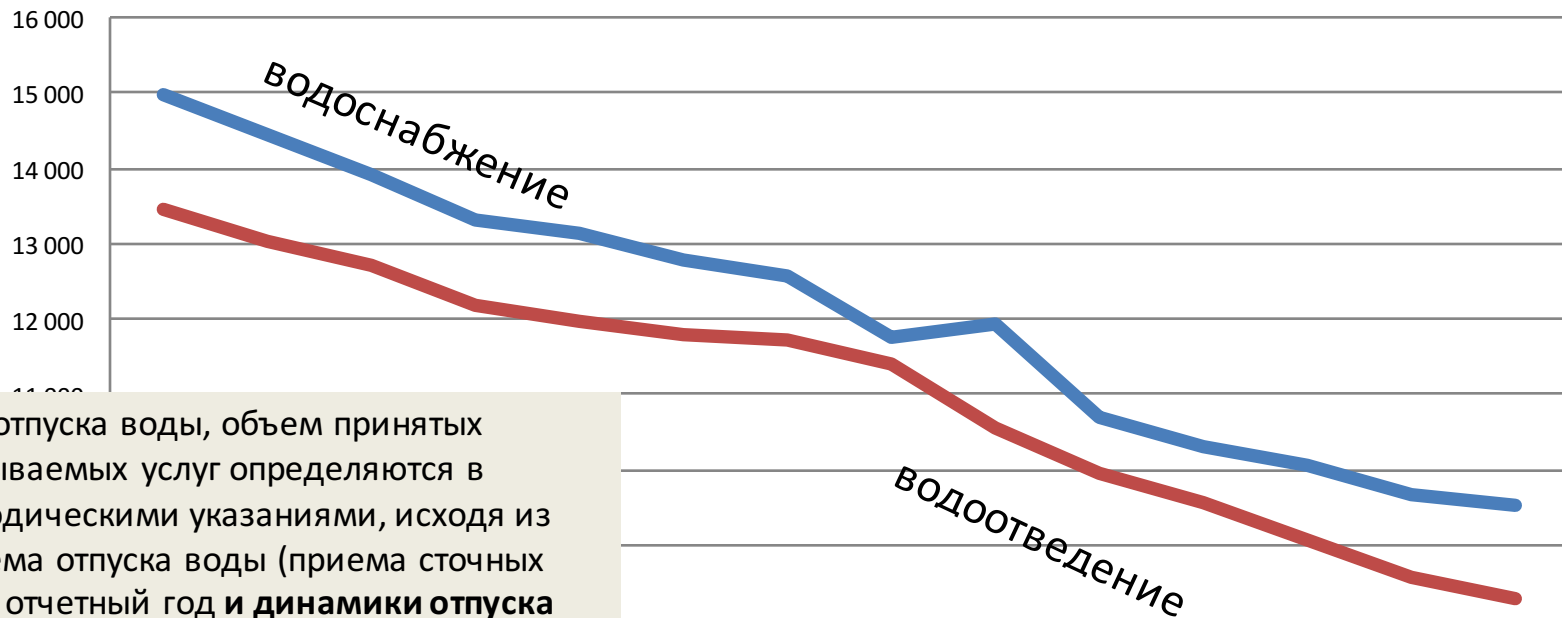
Долгосрочные
тарифы

Норматив
водоотведения = 0

ОДН

Штраф за качество
воды в 3-6 раз
больше ее стоимости

Необходимо ввести заявительный порядок определения планового полезного отпуска



Расчетный объем отпуска воды, объем принятых сточных вод, оказываемых услуг определяются в соответствии с Методическими указаниями, исходя из фактического объема отпуска воды (приема сточных вод) за последний отчетный год и динамики отпуска воды (приема сточных вод) за последние 3 года.

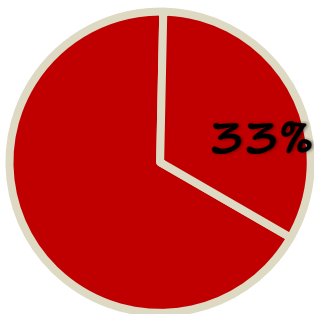
	2002	2003	2004	2005	2006	2007	2008	2009	2010	2011	2012	2013	2014	2015
Отпущено холодной воды	14 988	14 450	13 909	13 328	13 145	12 776	12 566	11 775	11 933	10 701	10 299	10 060	9 666	9 527
Пропущено сточных вод	13 452	13 027	12 725	12 167	11 971	11 788	11 725	11 402	10 559	9 955	9 554	9 078	8 587	8 292

Системный источник убытков водоканалов – несбалансированная экономическая политика

$$\text{Тариф} = \text{Выручка} / \text{Объем}$$

2015 { 28,26 ₺ куб.м. ≠ 213,67 млрд. ₺ / 9,55 млрд. куб.м

65 млрд ₺
несобранной выручки

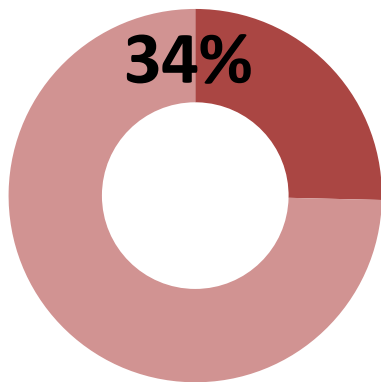


20,97 ₺ куб.м. – удельная
выручка



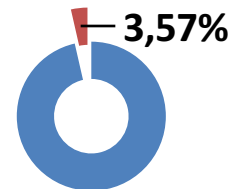
Системный источник убытков водоканалов – несбалансированная экономическая политика

**Ежегодные инвестиции:
68 млрд из 200
необходимых.**



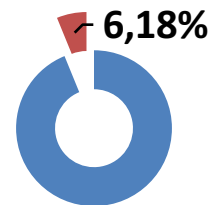
**Каждый поставленный
кубометр воды приносит
водоканалам 1 рубль убытка.**

Дефицит
текущей
операционной
деятельности:



**Каждый очищенный кубометр
стока приносит водоканалам
1,5 рубля убытка.**

Дефицит
текущей
операционной
деятельности:



Экономика ЖКХ: рынок или социализм?

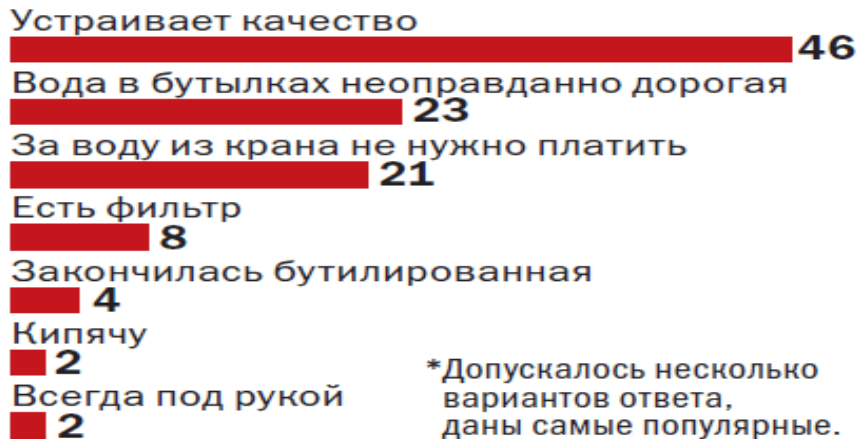
21% потребителей полагают, что за воду из крана можно не платить.

Даже профессиональные журналисты дают неверные интерпретации законодательства.

300 тыс. руб. будут достигать штрафа за нарушение санитарно-эпидемиологических требований к питьевой воде. Как стало известно "Газете.Ру", соответствующий законопроект, регламентирующий контроль за модернизацией систем водоснабжения, подготовило правительство. По оценке Российской ассоциации водоснабжения и водоотведения, 37% систем водоснабжения не соответствуют санитарным нормам.

[Источник: Журнал "Коммерсантъ Деньги" №37 от 19.09.2016](#)

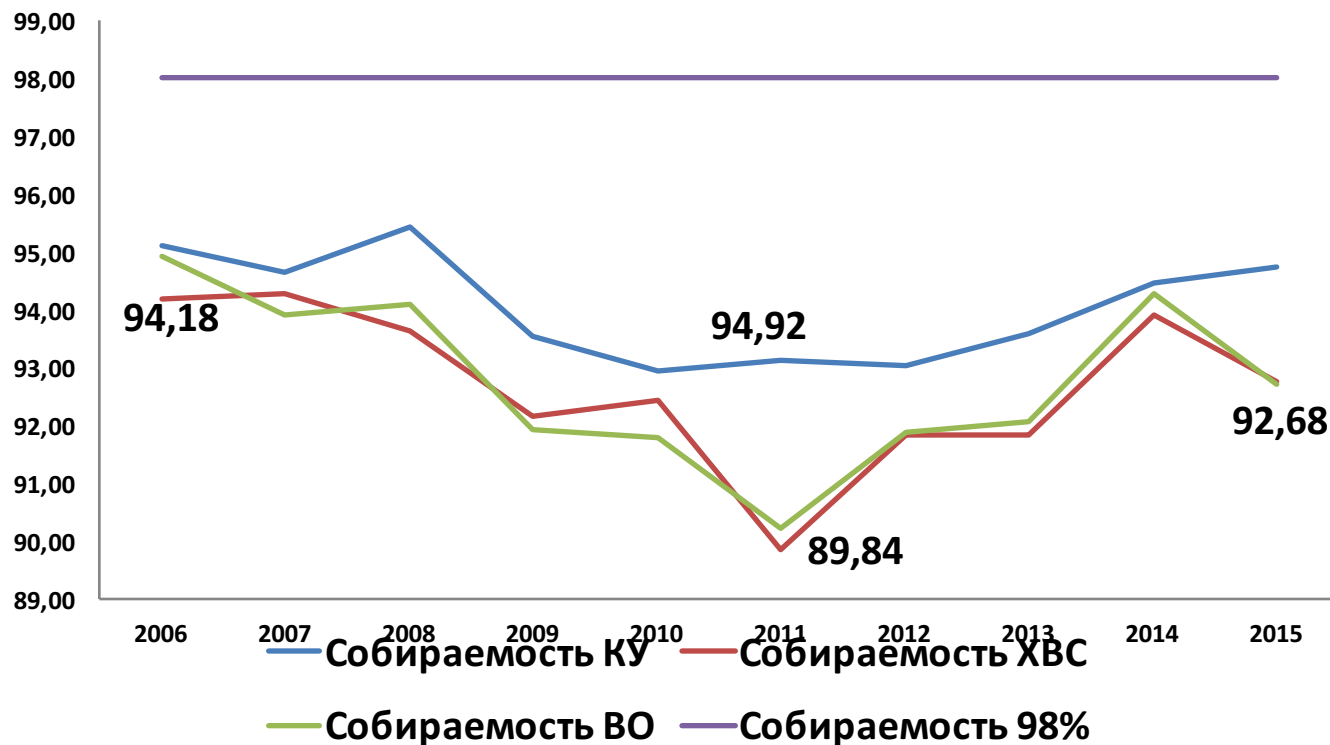
Почему вы пьете водопроводную воду? (%)*



*Допускалось несколько вариантов ответа, даны самые популярные.

Опрос ВЦИОМа, 800 респондентов.

Повышение объективности учета расходов по сомнительным долгам (дебиторской задолженности) по категории население



собираемость

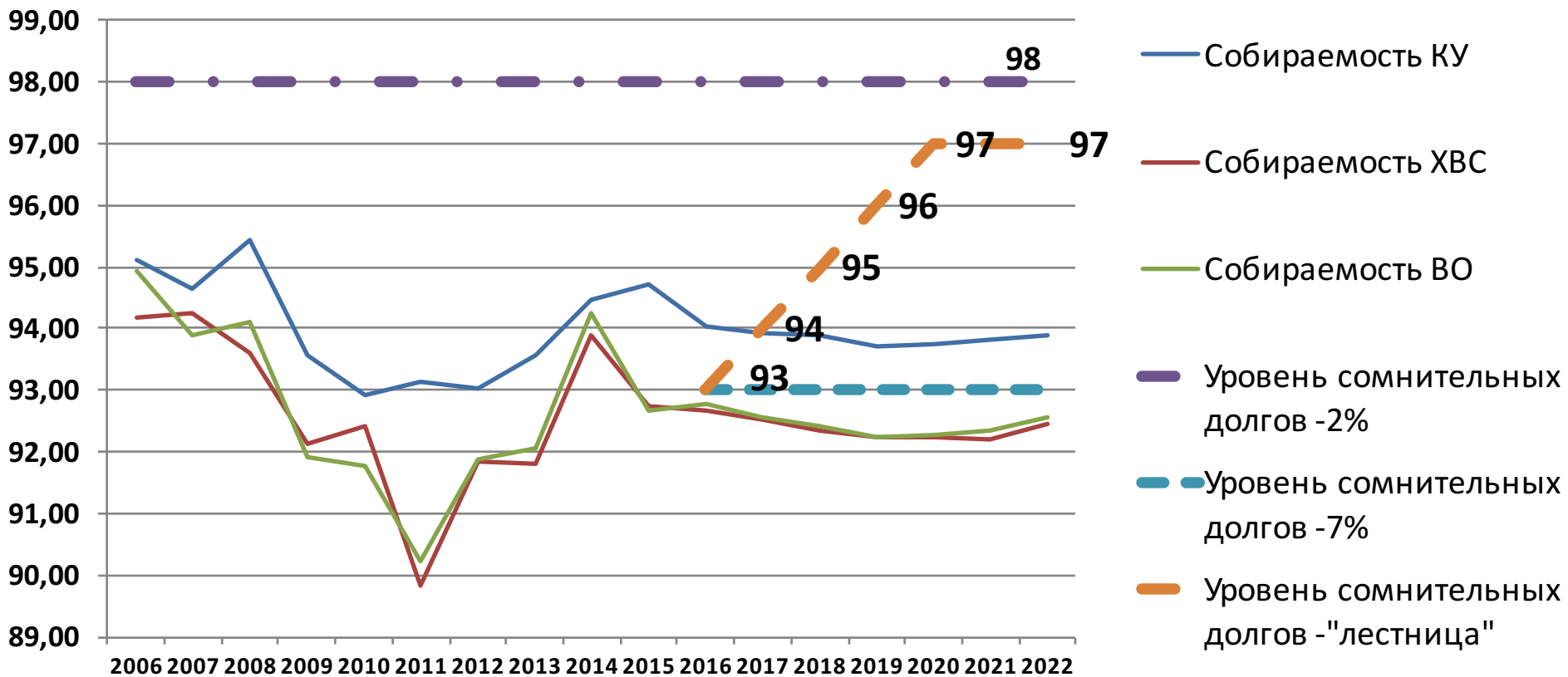


ЕИРЦ



Мониторинг
307-ФЗ

Повышение объективности учета расходов по сомнительным долгам (дебиторской задолженности) по категории население



Совершенствование применения метода сравнения аналогов при установлении тарифов транспортирующим организациям

Повышение открытости установления тарифов транспортирующим организациям

**Тариф
водоканала**



20 ₺ куб.м

**Тариф
транспортной
организации**



90 ₺ куб.м

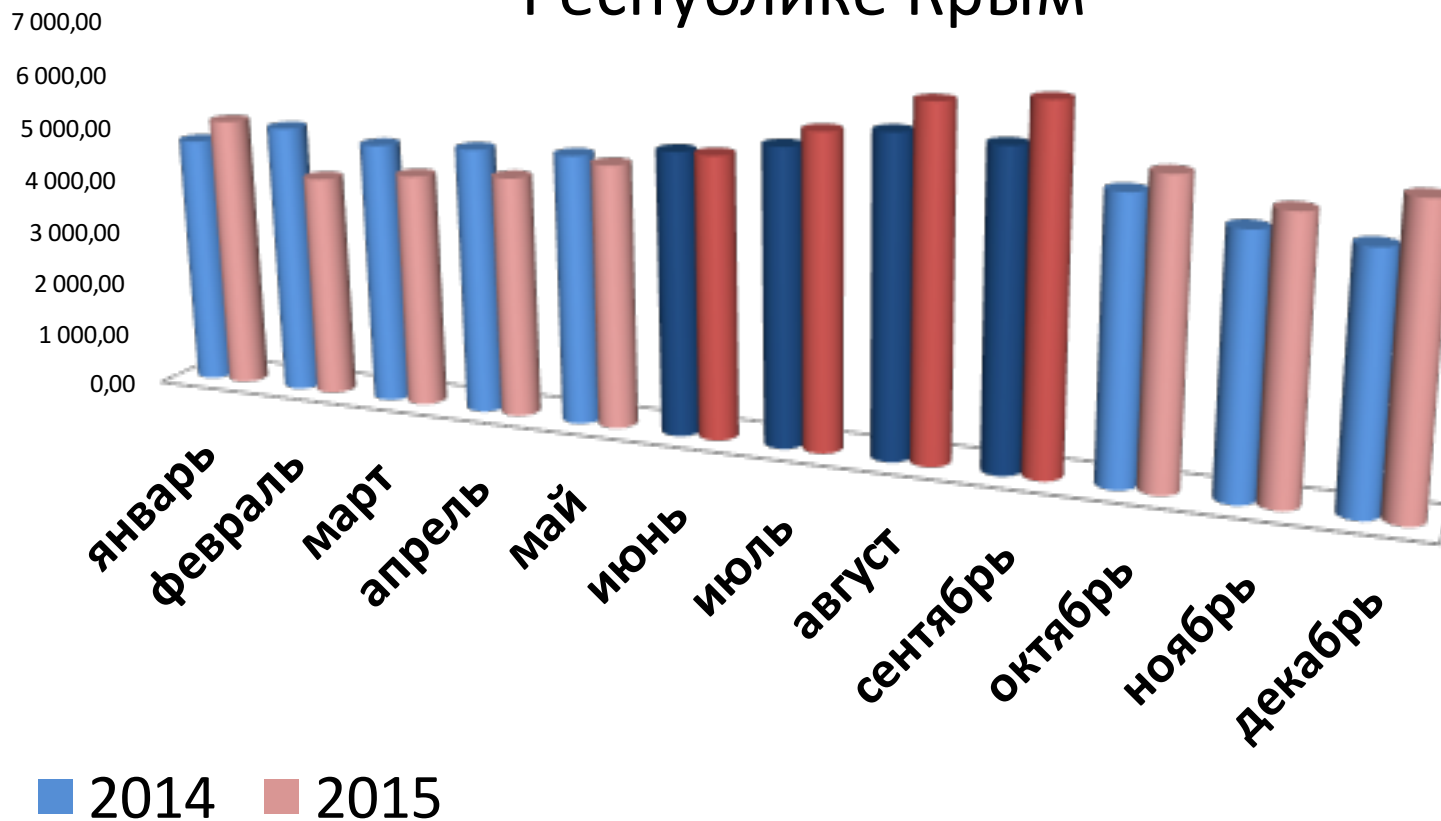


Только на построенное, реконструированное, модернизированное, реконструированное имущество производственного назначения:

- Уменьшение налога на имущество
- Коэффициент ускоренной амортизации на 8-10 амортизационные группы

Основные средства. Амортизационная группа	доля %				
	ОКК-1	ОКК-2	ОКК-3	ОКК-4	ОКК-5
I	0,04	0,00	0,00	0,01	0,13
II	0,56	0,21	0,08	0,25	0,00
III	2,16	0,20	0,58	1,34	0,92
IV	2,90	2,79	4,91	5,18	1,21
V	4,21	5,08	5,30	1,59	1,16
VI	1,86	1,51	1,34	2,90	1,94
VII	19,12	15,27	18,98	10,15	12,08
VIII	14,47	0,94	1,38	0,52	0,36
IX	4,23	13,85	3,25	39,47	48,83
X	47,30	60,10	64,17	26,41	33,37
Отдельная группа	3,14	0,02	-	12,19	-
Итого	100,00	100,00	100,00	100,00	100,00

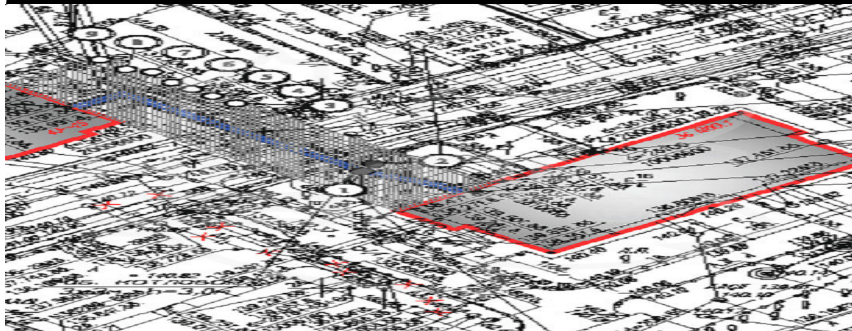
Сезонные колебания потребления воды по Республике Крым



Введение двухставочного тарифа с постоянной частью, взимаемой с потребителей по общей площади жилого помещения в многоквартирном доме

Двухставочный тариф
(по мощности)

Двухставочной тариф 2.0
(по площади жилого помещения в МКД)



Основные показатели:
Общая площадь застройки: 1394,49 м²
Общая площадь всех помещений: 1152,41 м²
Общая площадь квартир: 1040,94 м²
Площадь помещений общего пользования: 111,47 м²
Общая площадь квартир/общая площадь всех помещений = 0,90

План первого этажа



НВВ
население

Постоянная часть = $T_1 \times S_{\text{жил.помещения}}$

Переменная часть = $T_2 \times V$,

где $T_1=0,3T$

$T_2=0,7T$

$T_1+T_2=0,3T+0,7T=T$

Учет расходов организаций ВКХ, связанных с изменениями требований законодательства

С 1 июля 2016 года ресурсоснабжающие организации обязаны размещать в ГИС ЖКХ определенную законодательством информацию.

Водоканалы обязаны организовать работу по исполнению норм ФЗ «О социальной защите инвалидов в Российской Федерации».

