



ФЕДЕРАЛЬНАЯ АНТИМОНОПОЛЬНАЯ СЛУЖБА

# Теплоснабжение. Порядок подключения.

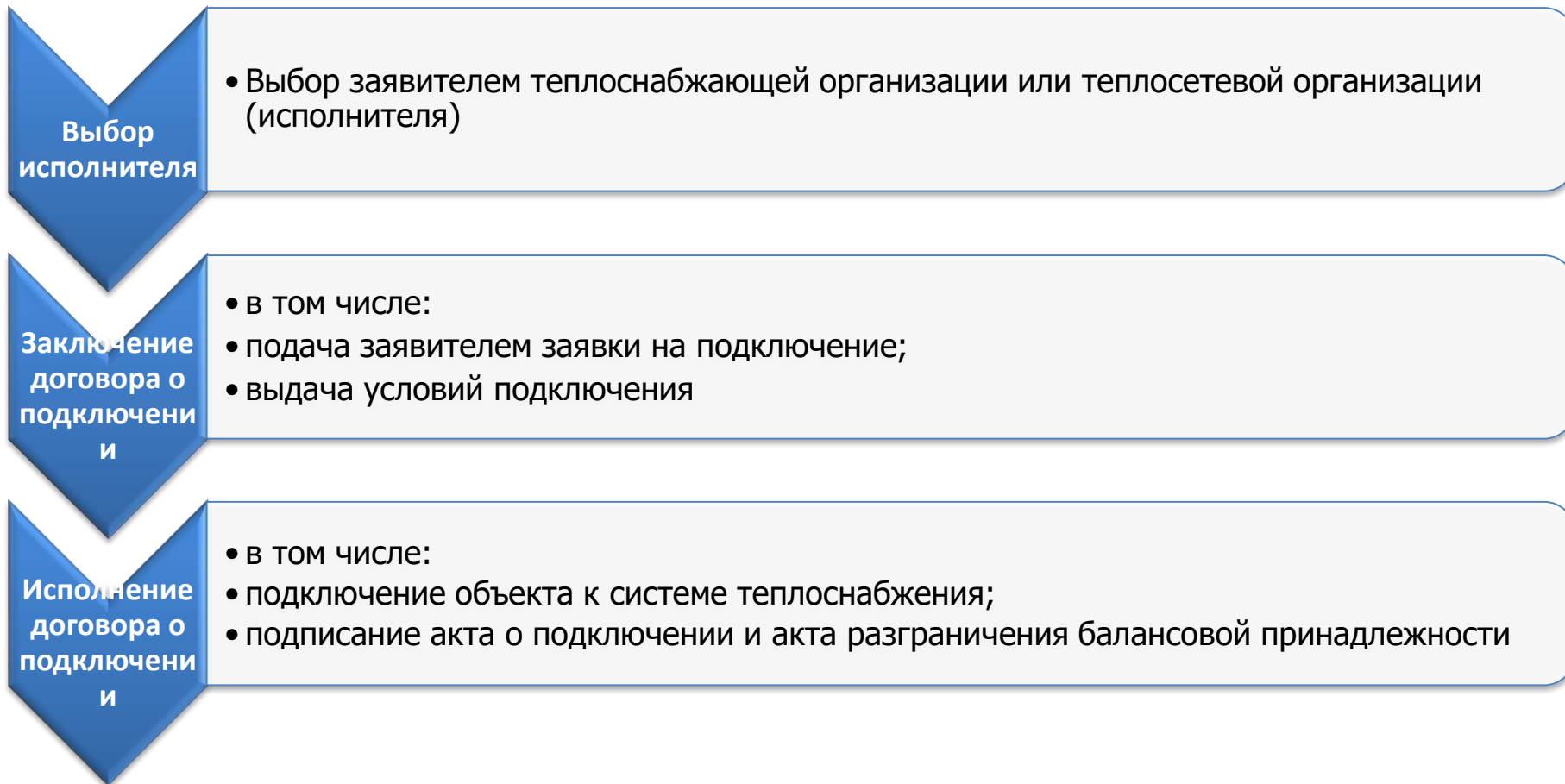
## **Нормативные правовые акты, регламентирующие порядок подключения (технологического присоединения) к системам теплоснабжения и расчет платы за присоединение**

- Градостроительный кодекс Российской Федерации
- Федеральный закон от 27.07.2010 № 190-ФЗ «О теплоснабжении»
- Основы ценообразования в сфере теплоснабжения, утвержденные постановлением Правительства Российской Федерации от 22.10.2012 № 1075
- Правила подключения к системам теплоснабжения, утвержденные постановлением Правительства Российской Федерации от 16.04.2012 № 307
- Правила определения и предоставления технических условий подключения объекта капитального строительства к сетям инженерно-технического обеспечения, утвержденные постановлением Правительства Российской Федерации от 13.02.2006 № 83
- Методические указания по расчету регулируемых цен (тарифов) в сфере теплоснабжения, утвержденные приказом ФСТ России от 13.06.2013 № 760-э
- Регламент открытия дел об установлении регулируемых цен (тарифов) и отмене регулирования тарифов в сфере теплоснабжения, утвержденный приказом Федеральной службы по тарифам от 07.06.2013 № 163
- Методические рекомендации по разработке схемы теплоснабжения, утвержденные приказом Минэнерго России и Минрегиона России от 29.12.2012 № 565/667
- Методические рекомендации по разработке инвестиционных программ организаций коммунального комплекса, утвержденные приказом Минрегиона России от 10.10.2007 N 99, в части, не противоречащей законодательству о теплоснабжении

## Договор о подключении заключается в случае:

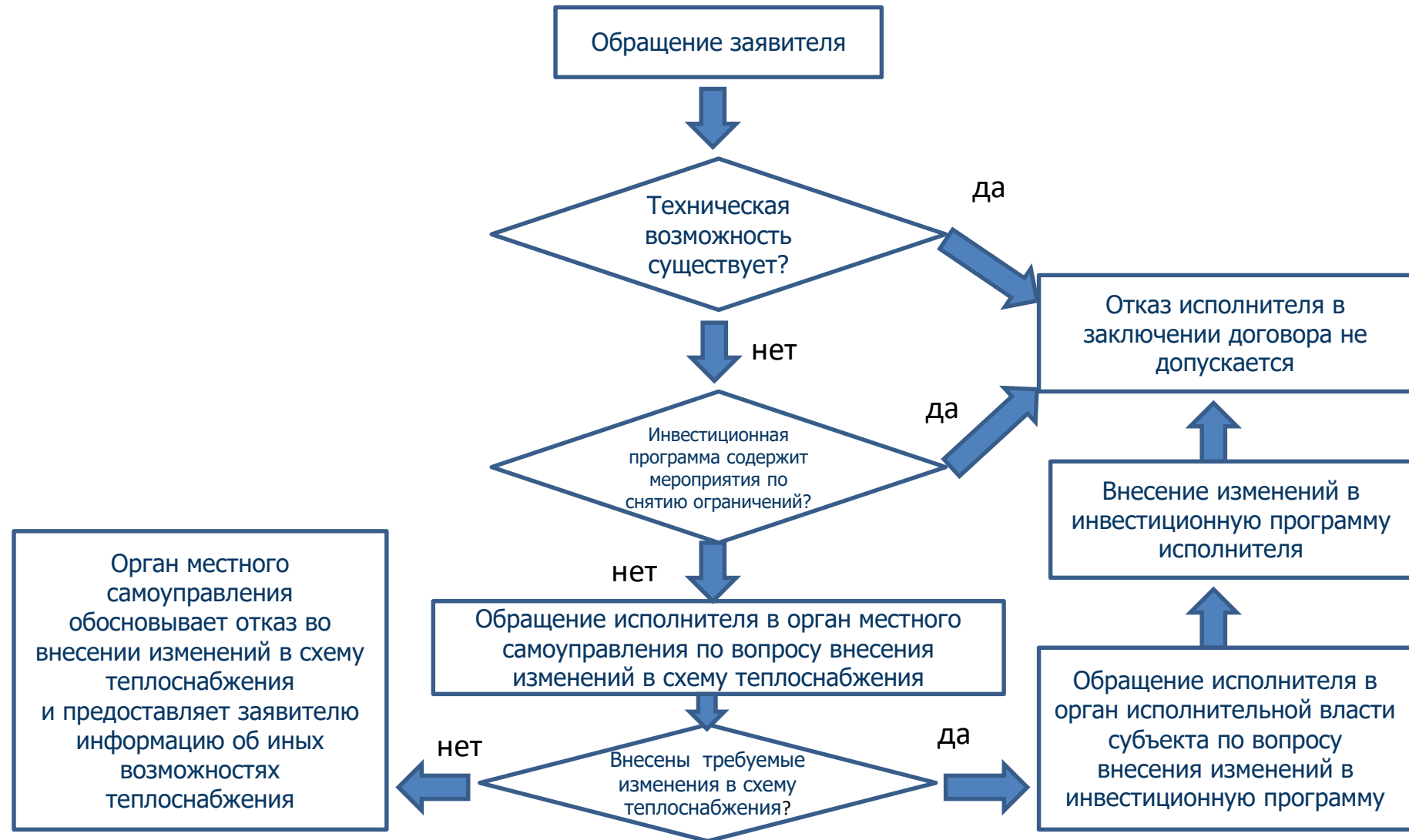
1. Подключения к системе теплоснабжения вновь создаваемого или созданного объекта (в том числе при уступке права на использование мощности).
2. Увеличения тепловой нагрузки или тепловой мощности подключаемого объекта.
3. Реконструкции или модернизации подключаемого объекта при повышении надежности теплоснабжения и (или) изменении режимов потребления тепловой энергии.

## Этапы подключения к системе теплоснабжения

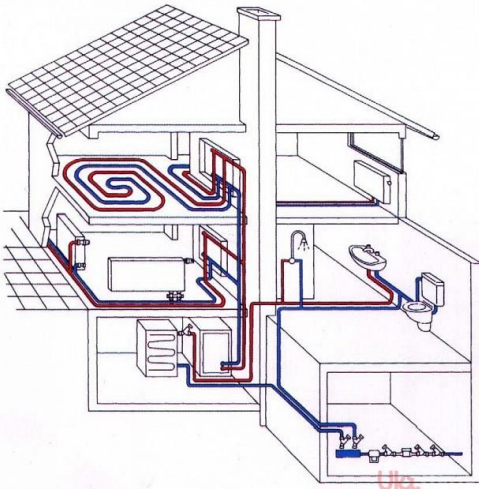


## Техническая возможность существует, если:

1. Имеется резерв пропускной способности тепловых сетей, обеспечивающий передачу необходимого объема тепловой энергии, теплоносителя.
2. Имеется резерв тепловой мощности источников тепловой энергии.



# Заявка на подключение



Заявка о  
подключении

Если все документы представлены – в течение 30 дней направляет подписанный проект договора.

Если чего-то не хватает – в течение 6 рабочих дней направляет уведомление о необходимости представить необходимые документы в течение 3 месяцев.

**Заявитель**

**Исполнитель**

Подписывает 2 экземпляра договора в течение 30 дней и направляет 1 экземпляр исполнителю.

В случае несогласия с договором – направляет протокол разногласий.

В течение 30 дней сообщает о принятии договора в редакции заявителя либо отклоняет протокол.

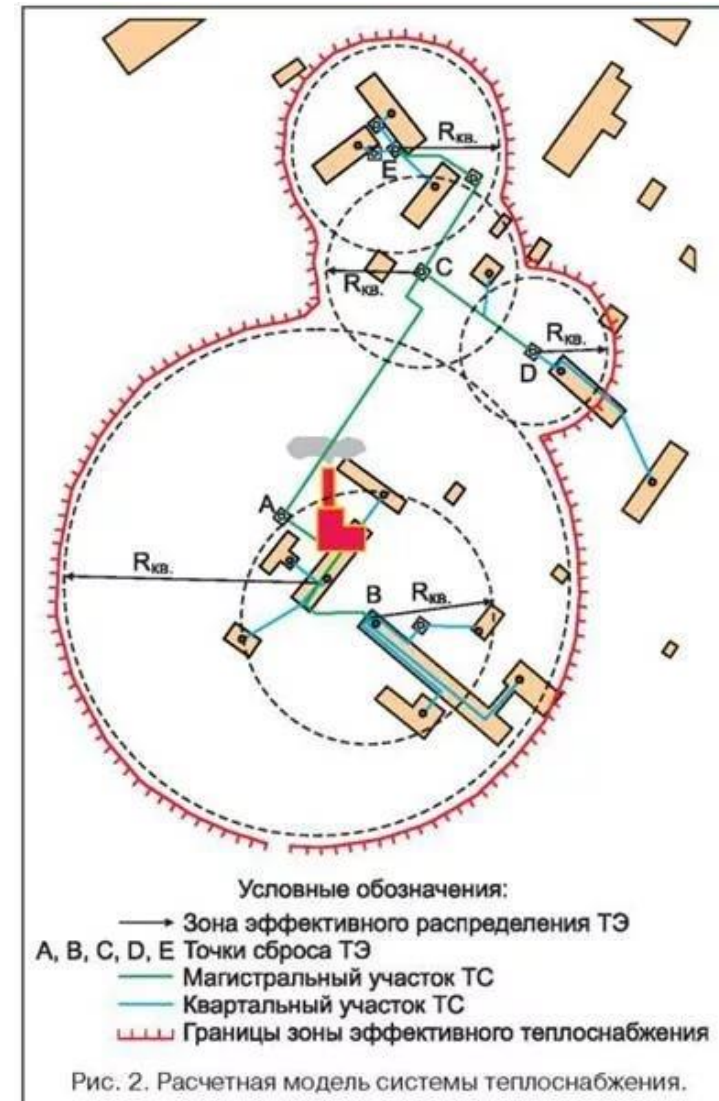
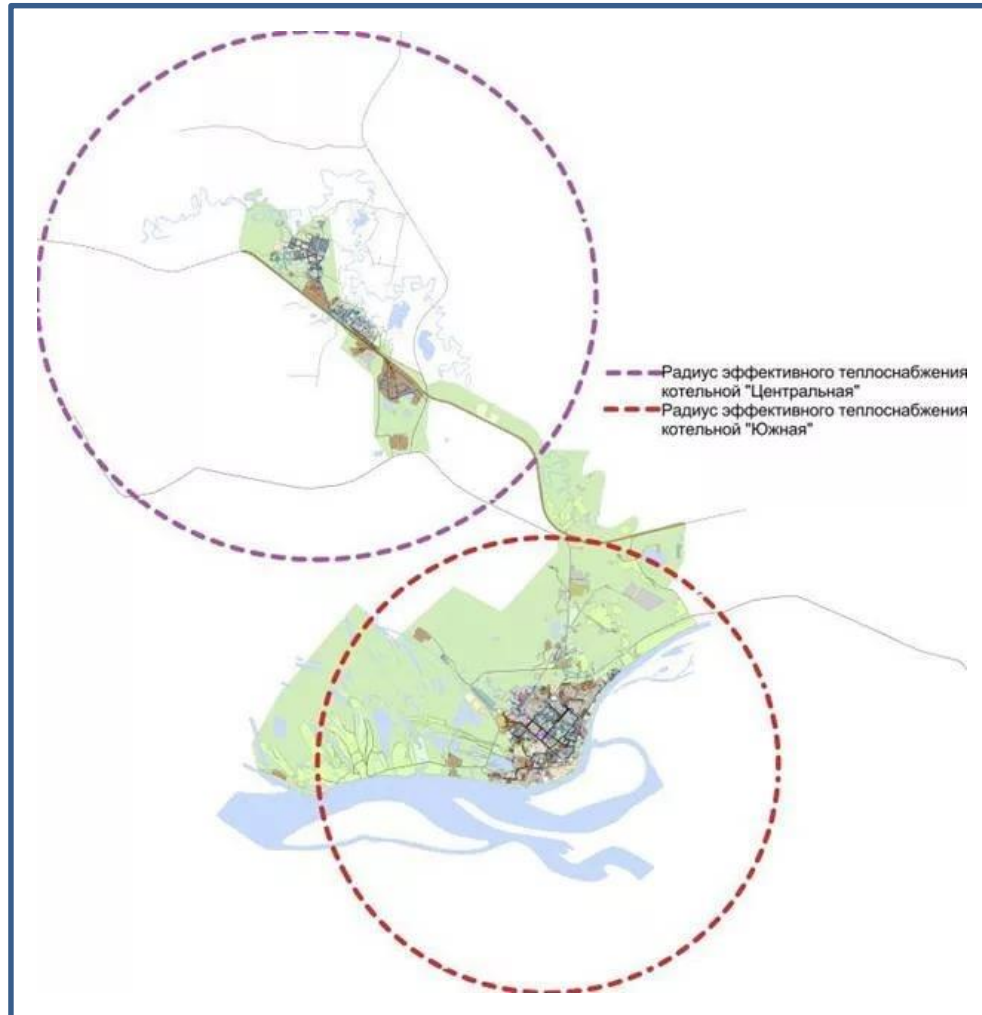
Если отклоняет протокол – в суд.

Если в течение 45 дней от заявителя нет ответа – заявка на подключение аннулируется.





# РАДИУС ЭФФЕКТИВНОГО ТЕПЛОСНАБЖЕНИЯ



# ПОДКЛЮЧЕНИЕ КОМПЛЕКСНОЙ ЗАСТРОЙКИ



## *Виды платы за подключение к системе теплоснабжения :*

Подключаемая тепловая нагрузка	Вид платы	Дифференциация платы
Не превышает 0,1 Гкал/час	550 рублей (с НДС)	Не предусмотрена
Более 0,1 Гкал/час и не превышает 1,5 Гкал/час	В расчете на единицу мощности подключаемой тепловой нагрузки (в тыс. руб./Гкал/ч)	-По диапазонам диаметров тепловых сетей: 50-250мм, 251-400мм, 401-550мм, 551-700мм, 701мм и выше. -По типу прокладки тепловых сетей: подземная (канальная и бесканальная) или надземная (наземная).
Превышает 1,5 Гкал/час при наличии технической возможности подключения	В расчете на единицу мощности подключаемой тепловой нагрузки (в тыс. руб./Гкал/ч)	
Превышает 1,5 Гкал/час при отсутствии технической возможности подключения	в тыс.руб.	Не предусмотрена



# АДМИНИСТРАТИВНАЯ ОТВЕТСТВЕННОСТЬ

**Статья 9.21 Кодекса Российской Федерации об административных правонарушениях предусматривает ответственность за нарушение правил (порядка обеспечения) недискриминационного доступа, порядка подключения (технологического присоединения)**

**Штраф - для должностных лиц от 10.000 до 40.000 рублей;  
для юридических лиц - от 100.000 до 500.000 рублей**



*Спасибо за внимание!*